



## Caprin livreur

« Réduire les intrants tout en optimisant le potentiel du troupeau et des terres, passer en bio à terme... »

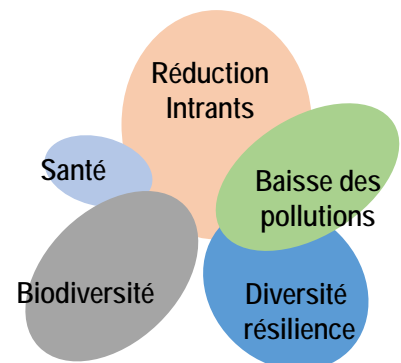


## Carte de visite

- Zone cultures fourragère (Maine et Loire), vente en laiterie
- 1 UMO exploitant + 0.5 UMO salarié (groupement employeur)
- 210 chèvres, 63 ha de SAU dont 26 ha de prairies multi-espèces, 3 ha de méteil et 34 ha de cultures de vente
- 8 chèvres/ha SFP
- 169 000 litres de lait , 850 l de lait / chèvre, mises bas de saison,
- Foin séché en grange (71% de la ration) et 320 kg de concentrés par chèvre par an
- Atelier caprin: charges opérationnelles 26% du produit brut (PB) - EBE /PB 44% - Revenu disponible /UMO : 32 000 €

## Fonctionnement du système

- **Mise en place prairies multi-espèces (2010)** puis séchage en grange (2011) pour davantage de fourrages de qualité et moins de concentrés dans la ration , introduction mélange céréales protéagineux (2013) Réduction engrais et phytosanitaires avec prairies multi-espèces et mélange céréales/protéagineux .
- **Energies renouvelables** : panneaux photovoltaïques et projet de méthanisation à plusieurs.



# BILAN

### POINTS FORTS

- Autonomie alimentaire = 76%
- Plus 40% de surfaces en prairies avec l'introduction du séchage en grange
- Réduction des intrants : 700 à 800 g de concentrés en moins par chèvre par jour, suppression concentrés au tarissement
- Amélioration production des prairies (+ 2t MS) avec moins d'engrais et de phytosanitaires
- Santé: amélioration avec l'augmentation de la part de fourrages dans la ration et des fourrages de meilleure qualité en fin de gestation
- Biodiversité: prairies multi-espèces
- Participation réseau REDCAP (échange entre éleveurs, mise en place d'essais...)

### POINTS DE VIGILANCE

- Investissements et niveau d'annuités élevés
- Améliorer encore le niveau d'ingestion du fourrage

**La production et la récolte d'herbe de qualité permet de réduire les intrants tout en maintenant les performances de l'élevage.**

Nicole BOSSIS  
nicole.bossis@idele.fr  
Jérémy JOST  
jeremie.jost@idele.fr  
Institut de l'Elevage

L'agro-écologie est-elle l'avenir de l'élevage ? 20 octobre 2015, Paris

