

Les prairies multi-espèces du REDCap

Vers des prairies multi-espèces pour les chèvres de Nouvelle-Aquitaine et Pays de la Loire

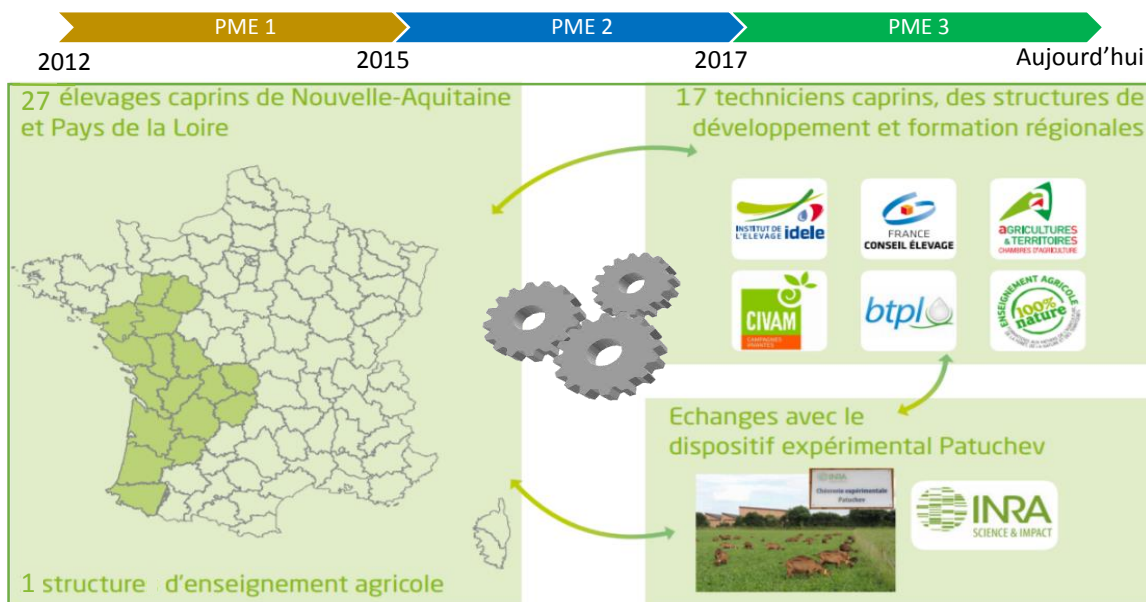
La prairie multi-espèces, un levier d'action pour plus d'autonomie alimentaire

Le **REDCap** est un réseau d'éleveurs et de techniciens qui conduit des actions de recherche et de développement sur l'alimentation à l'**herbe des chèvres** et l'**autonomie alimentaire**, en lien avec la plateforme expérimentale **Patuchev** de l'INRA Lusignan (86).

L'implantation de prairies multi-espèces est un des leviers techniques pour renforcer l'autonomie alimentaire et protéique des élevages caprins. Cela permet **d'étaler la production** dans le temps, d'allonger la **pérennité de la prairie**, d'améliorer la **valeur alimentaire** des fourrages, de maintenir une **sécurité fourragère**, et de **diminuer les intrants**. Il s'agit d'une alternative à la luzerne dans les terrains moins favorables à celle-ci. Fort de ce constat, le réseau REDCap a décidé de suivre des mélanges prairiaux, afin de mieux conseiller les éleveurs de chèvres sur leurs choix de prairies multi-espèces.

Une démarche itérative pour coconstruire des mélanges prairiaux

3 séries d'essais en élevages ont été entreprises de 2012 à aujourd'hui. Un mélange (PM1) a été coconstruit par les différents acteurs du REDCap, puis affiné en 2015 (PME2) et 2017 (PME3). Ce document présente la **synthèse de nos travaux**.



A partir d'un cahier des charges établi

La mise en place des essais vise à proposer des **mélanges prairiaux « tout terrain »**. Pour cela, ils doivent être performants dans une diversité de conditions d'utilisation allant de la parcelle d'implantation à la valorisation du fourrage par la chèvre.

La performance a été définie comme une production en quantité, en qualité, et stable dans la durée.

Un second objectif opérationnel est de créer des **parcelles de démonstration** pour lesquelles on dispose de références fiables et d'informations techniques.

Ce cahier des charges répond aux attentes émises par les éleveurs utilisateurs de la prairie multi-espèces.

Cahier des charges

PERFORMANCE

- 🐐 Productif
- 🐐 Pérenne
- 🐐 Protéique

ADAPTATION

- 🐐 À l'alimentation des chèvres
- 🐐 Aux systèmes fourragers régionaux
- 🐐 Aux contextes pédoclimatiques de l'Ouest

Les attentes des éleveurs recueillies

Pour cerner au mieux les attentes et préoccupations des éleveurs de chèvres du Grand Ouest, deux séries d'enquêtes ont été menées respectivement en 2016 et 2017. Deux panels d'éleveurs impliqués dans les essais du REDCap (27 éleveurs) ont été visés : (1) des expérimentés de la prairie multi-espèces dans un premier temps, et (2) un public plus varié d'habitues et novices dans un second temps.



Ce que les éleveurs attendent d'une PME



Concernant la prairie multi-espèces, deux niveaux ressortent. Le premier concerne le **fouillage** qui en est issu. La teneur en **légumineuses** est la préoccupation majeure. Les éleveurs l'espèrent suffisante pour améliorer la valeur alimentaire du fourrage et/ou l'équilibrer. Des fonctions secondaires sont mentionnées (ex : productivité, appétence).

Les éleveurs interrogés voient aussi dans la prairie multi-espèces des avantages dans la conduite de la **parcelle** et du système fourrager. Ils cherchent à **sécuriser** leur système grâce à la prairie multi-espèces soit par une production plus étalée sur l'année (attente des pâturants), soit par une utilisation plus souple (date et mode de récolte). C'est aussi une prairie perçue et attendue comme plus pérenne, couvrant la parcelle de manière homogène et donc réduisant la concurrence des adventices.

Ce que les éleveurs attendent du REDCap



Les attentes vis-à-vis du REDCap sont résumées en 4 points majeurs :

- **Visiter des parcelles réussies**, c'est-à-dire « qui ont fait leurs preuves ».
- **Echanger avec d'autres agriculteurs**. Ils peuvent être réunis par l'intermédiaire de salons ou de journées techniques leur offrant la possibilité de « partager leurs expériences ».
- Bénéficier de **résultats vulgarisés**, au travers de documents techniques papier et numériques, ou par l'intermédiaire de leur technicien. Certains soulignent la neutralité de conseil que représente le REDCap. Des idées de contenu ont été recueillies (analyse économique, choix des espèces et variétés, valeurs alimentaires...).
- Continuer à avoir des **retours et échanges techniques** sur l'évolution de leur prairie.



Les attentes des éleveurs vis-à-vis de la prairie multi-espèces correspondent aux messages techniques et scientifiques souvent apportés sur le terrain. Ces travaux ont permis de faire évoluer le cahier des charges. Ils ont aussi permis d'améliorer la valorisation de nos résultats par un renforcement de l'accompagnement collectif.

Ce document résulte de travaux regroupant différents partenaires techniques :



Avec le soutien financier de :



RÉGION
Nouvelle-Aquitaine



Région
PAYS DE LA LOIRE



Région
BRETAGNE



RÉGION
NORMANDIE



INRA
SCIENCE & IMPACT



Membre de :

